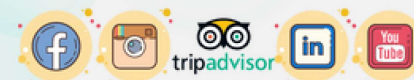




Descriptif général du gîte de groupe d'Avrillé-les-Ponceaux



Bienvenue chez vous !



Tarifs 2024

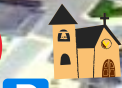
vers HOMMES
SAVIGNÉ-sur-LATHAN

ANCIEN
TERRAIN
DE FOOT



D69

D70



MAIRIE

SALLE
DES
FETES

ESPACE
VERT

ECOLE

D70



SERVICE
INCENDIE

BOULE
DE
FORT

vers
LANGEAIS

D69


vers BOURGUEIL
BENAIS

Bienvenue à
Avillé-les-Ponceaux

LES ABORDS DU GITE



 L'ANCIEN
TERRAIN
DE FOOT
est à 450m du gîte

 Un vrai plaisir de pouvoir
partir en randonnée
directement depuis le
gîte sans avoir besoin de
prendre votre voiture !



Le gîte de groupe d'Avrillé-les-Ponceaux est un véritable havre de paix niché au cœur de la campagne, offrant un lieu de séjour idéal pour se ressourcer et se détendre.

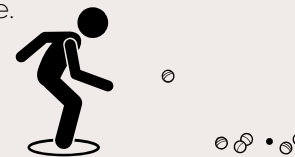
Vous pourrez profiter de la beauté des paysages en explorant les sentiers de randonnée à proximité ou en faisant du vélo à travers la campagne.



Si vous êtes un amoureux de la nature, vous pourrez également profiter de la pêche dans les étangs environnants.



Et si vous cherchez à vous divertir, la commune a récemment installé un terrain de pétanque à quelques pas du gîte.



Quel que soit votre choix d'activité, vous êtes assuré de passer un séjour mémorable dans ce petit coin de paradis.

LES CHAMBRES



6
PERS.



CHAMBRE 1

Chambre "verte"

6 lits L-80 dont 3 superposés



6
PERS.



CHAMBRE 3

Chambre "bleue"

4 lits L-80 dont 2 superposés
1 lit L-160



3
PERS.



CHAMBRE 2

Chambre "orange"

1 lit L-80 superposé
1 lit L-140



3
PERS.



CHAMBRE 4

Chambre "rose"

1 lit L-80 superposé
1 lit L-140



LES CHAMBRES



5
PERS.



CHAMBRE 5

Chambre "rouge"

1 lit L-80 superposé
2 lits L-140



6
PERS.



CHAMBRE 7

Chambre "violette"

4 lits L-80 dont 2 superposés
1 lit L-160



3
PERS.



CHAMBRE 6

Chambre "kaki"

1 lit L-90
1 lit L-140



5
PERS.



CHAMBRE 8

Chambre "marron"

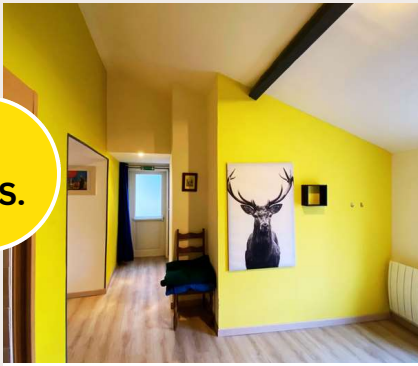
3 lits L-80
1 lit L-160



LES CHAMBRES



2
PERS.



CHAMBRE 9
Chambre "jaune"
1 lit L-160



LES SANITAIRES



Certaines chambres sont équipées de sanitaires. Pour les autres, retrouvez des douches, lavabos et WC en supplément dans le couloir de l'étage, ainsi que 2 WC au rez-de-chaussée



LA CUISINE



4 micro-ondes dont 3 grills
3 frigo dont 1 combi congélateur
4 feux élec - 2 feux induction
1 senseo - 2 cafetières filtres
2 bouilloires - 1 grille-pain
1 lave-vaisselle - 2 fours
1 évier grand bac



Pour bien commencer votre séjour, nous avons prévu des condiments à votre disposition ainsi que du café.



A disposition : torchons, éponges, produit vaisselle et liquide lave-vaisselle, 1 sac par poubelle, 1 rouleau par WC



TRAITEURS

Si vous cherchez à organiser un événement sans avoir à vous soucier de la cuisine, nous pouvons vous recommander des traiteurs expérimentés qui connaissent bien notre gîte. Ils seront en mesure de s'adapter à vos besoins et de vous proposer des plats délicieux et de qualité pour que vous puissiez profiter pleinement de votre séjour.

LE SALON



Nous sommes heureux de vous offrir un espace de vie confortable et relaxant pour que vous puissiez profiter pleinement de votre séjour et de la compagnie de vos proches.

Pour vous offrir un maximum de confort, nous avons ajouté deux canapés, trois fauteuils et un rocking-chair. Ces éléments peuvent être disposés de manière à faciliter la conversation.

Nous avons installé une grande télévision avec une connectique HDMI. La télévision est disposée de manière ergonomique pour une meilleure expérience visuelle et auditive.

Nous avons également pensé aux plus petits en mettant des DVDs à disposition.

Nous sommes convaincus que ces aménagements rendront votre séjour encore plus agréable.

LA SALLE A MANGER

La salle à manger du gîte est un espace polyvalent, qui peut accueillir jusqu'à 42 personnes assises pour des repas mémorables.

La décoration chaleureuse et accueillante de la salle crée une atmosphère conviviale, idéale pour les grands groupes et les événements spéciaux.

La salle à manger dispose également d'une grande quantité de vaisselle, ce qui facilite la préparation et le service de repas pour les nombreux convives.

Que ce soit pour
un mariage,
une fête de famille
une réunion d'affaires

...
la salle à manger est
l'endroit parfait pour créer
des souvenirs inoubliables
avec vos proches et vos
invités.

La salle à manger donne
directement sur la terrasse,
vous pouvez ainsi profiter
d'une ambiance agréable
et lumineuse pour vos
repas en famille ou entre
amis tout en bénéficiant de
l'air frais et de la vue sur la
terrasse.



1 table buffet : 45cm x 2m20
4 tables : 152cm x 76cm
4 tables : 183cm x 76cm

Ce mobilier est adapté pour
un usage intérieur et extérieur



40 chaises :
hauteur 81cm
longueur 50cm
largeur 43cm



LA SALLE DE JEUX



Une salle de jeux pour petits enfants et grands enfants.

La salle peut se transformer en salle de réunion et a l'avantage de disposer d'un grand tableau blanc



LA TERRASSE



La terrasse clôturée du gîte (100m2) est l'endroit idéal pour se détendre et profiter du soleil et de la vue magnifique sur l'Eglise St Aubin. Les lève-tôt profiteront du lever du soleil en savourant leur café !



LES SERVICES INCLUS



EAU / ELECTRICITE



L'eau est potable et offerte. Merci d'en faire un usage raisonné. L'électricité est facturée en fin de séjour selon le relevé du compteur



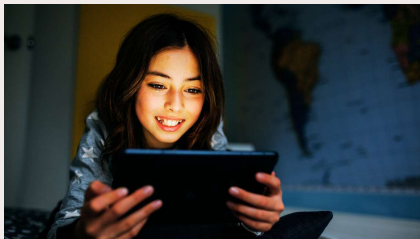
PLANCHA

Notre plancha électrique est l'outil parfait pour cuisiner facilement et rapidement vos aliments préférés.



POUR BÉBÉ

Mise à disposition de 2 lits parapluie confortable avec matelas épais, 1 chaise haute pour les repas, 1 baignoire, 1 pot pipi, de la vaisselle plastique ...



WIFI

Le code Wifi vous sera communiqué à votre arrivée. Vous êtes légalement responsable de l'utilisation que vous en faites.



BUANDERIE



Mise à disposition d'un lave linge, d'un étendoir, et d'un fer à repasser. La lessive est fournie.

LES SERVICES EN OPTIONS



270€

MENAGE



L'entretien quotidien et le nettoyage du gîte et de ses abords est à la charge des utilisateurs. Le forfait ménage est 270€.



À PARTIR DE 7€ PAR LIT

KIT LITERIE

location de 1 couette + 1 housse (chacun fait son lit) = 7€/lit

KIT LITERIE PLUS

location de 1 couette + 1 housse (lit fait à votre arrivée) = 10€/lit



90€

KIT ANNIVERSAIRE

Mise à disposition de ballons et banderoles + 1 bouteille de pétillant local en cadeau



25€ PAR ANIMAL

ACCUEIL ANIMAUX

Un seul animal autorisé par séjour. Le locataire doit respecter les conditions d'accueil de l'animal.



7,70€ PAR PERSONNE

LINGE DE TOILETTE



Location de 1 serviette de bain (70x140 cm), 1 serviette de toilette (50x80 cm) . 100% coton

LE PETIT-DÉJEUNER



servi sous forme de buffet
le jour de votre départ
sur réservation préalable
20 pers. minimum



8,5€
PAR PERSONNE

PETIT DÉJEUNER
PAR PERSONNE :

Boissons chaudes :

Café, chocolat, thé, lait

Boissons fraîches :

Jus de fruits local, lait, eau
plate, eau pétillante

Boulangerie :

1 croissant ou 1 pain au
chocolat, 1/3 baguette

Accompagnement :

Sucre, confitures, beurre



EN OPTION :

Yaourts, 15€ les 10

Bacon, 5€ les 10 tranches

Jambon, 10€ les 10 tranches

Saumon fumé
15€ les 10 tranches

Oeuf dur, 10€ les 10

Crêpe, 10€ les 10

Gaufre, 10€ les 10

Fruits frais, 10€ les 10



LA SALLE DES FETES



La musique amplifiée étant interdite dans le gîte, il est recommandé de louer la salle des fêtes pour vos évènements festifs.

Contactez la Mairie :
mairie.avrillesponceaux@wanadoo.fr
ou 02 47 24 64 03



Tarif 2023 :
Location 295€ pour le week-end, tout compris (chauffage, vaisselle, mobilier)

Capacité :
100 personnes

Cuisine équipée :

- 2 grandes armoires froides type professionnel,
- 1 piano avec feu gaz et four électrique,
- 1 lave-vaisselle
- 1 évier 2 grands bacs.

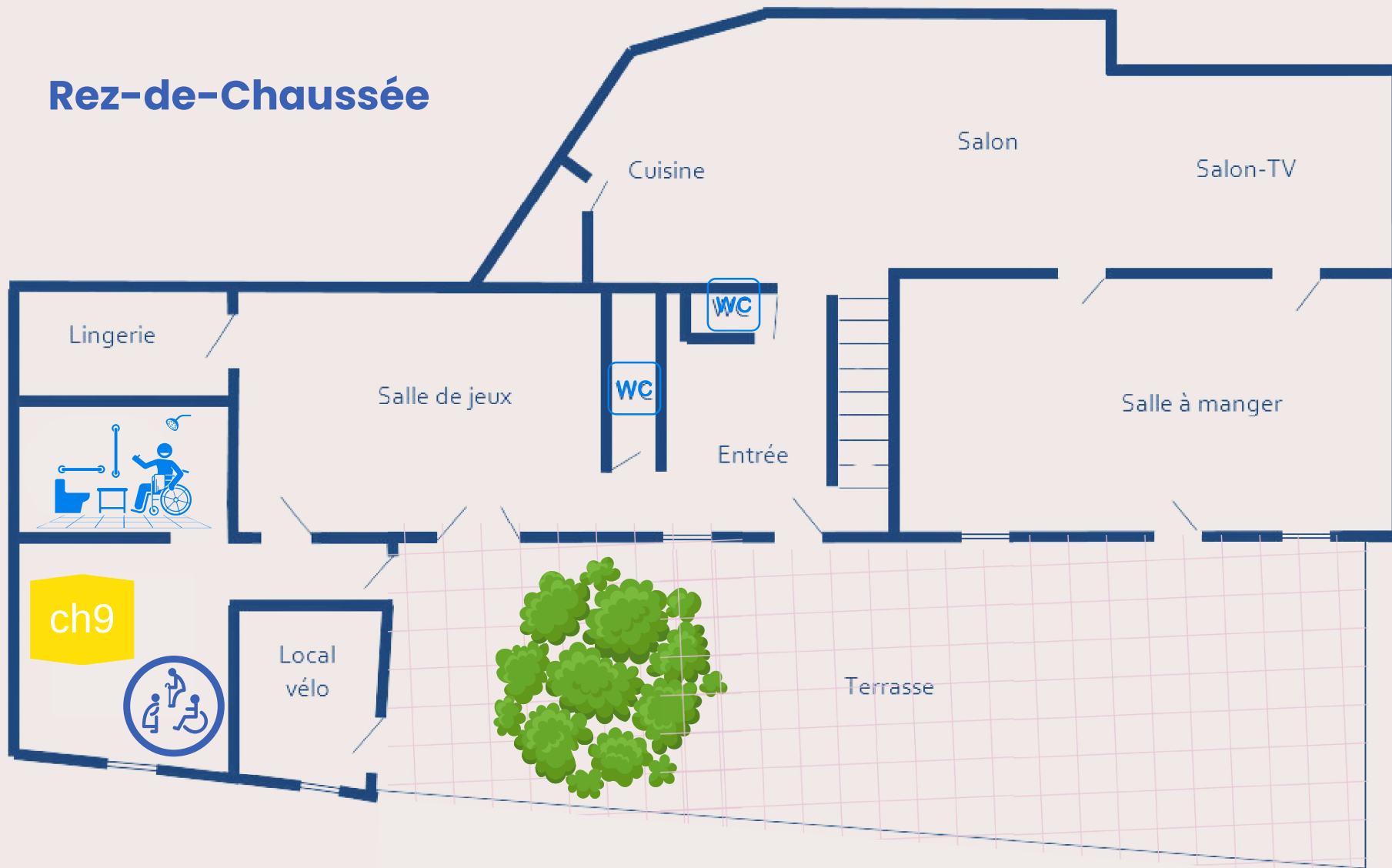
Vaisselle de base pour 100 personnes :

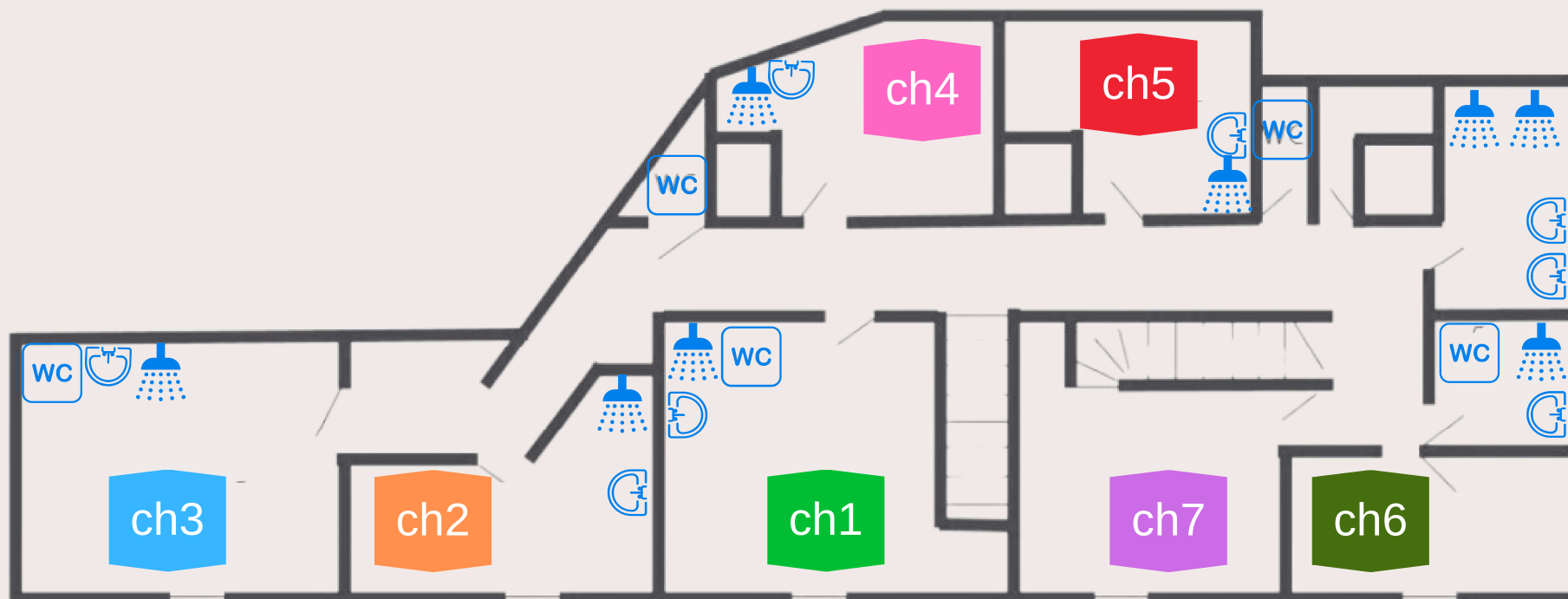
- assiettes Arcopal blanches
- verres à pieds
- couverts
- tasses café

nb. les ustensiles de cuisine et de cuisson, et les pichets ne sont pas fournis.



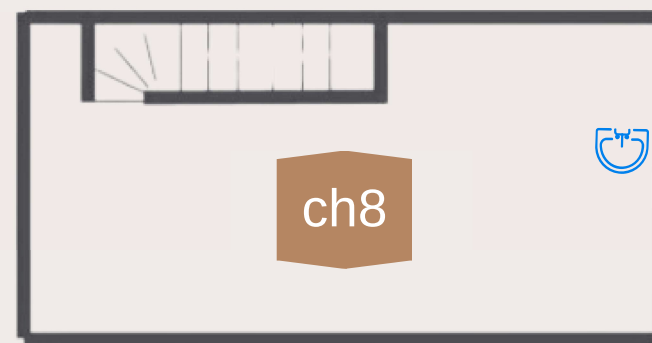
Rez-de-Chaussée





étage 1

- chambre 1 = 6 couchages (3 lits simples + 3 lits superposés)
- chambre 2 = 3 couchages (1 lit superposé + 1 lit en 140)
- chambre 3 = 6 couchages (2 lits superposés + 2 lits simples + 1 lit en 160)
- chambre 4 = 3 couchages (1 lit superposé + 1 lit en 140)
- chambre 5 = 5 couchages (1 lit superposé + 2 lits en 140)
- chambre 6 = 3 couchages (1 lit simple + 1 lit en 140)
- chambre 7 = 6 couchages (2 lits superposés + 2 lits simples + 1 lit en 160)
- chambre 8 = 6 couchages (3 lits simples + 1 lit en 160)
- chambre 9 = 2 couchages (1 lit en 160) (ou 2 lits 80)



demi étage